

LE SYNDROME DU BANC DE TOUCHE

Fiche Technique

Contact Technique : ARTHUR MICHEL / a.michel@esad.tns.fr / 06 77 95 49 69

La compagnie tourne avec un véhicule utilitaire de 8m3, merci de fournir un moyen de parking pratique et gratuit pour la durée des représentations.

La comédienne a besoin d'une loge et de sanitaires (WC/douche) propres avec du matériel de repassage, de l'eau en bouteille et un petit catering sucré.

Planning type :

Arrivée Jour J, avec le matériel demandé en état de fonctionnement disponible au plateau.

9h-13h- montage draperie et lumière

Un régisseur Plateau

Un régisseur Lumière +1 électricien.

14h-17h- Réglage lumière montage réglage son

Un régisseur lumière + 1 électricien

Un régisseur son

17h-19h- Raccords technique et jeu + mise

Un RL

Un RS

Un RP si un test « canon à confettis » est réalisé, la remise en état nécessite 1/4h de balai + aspirateur.

20h-21h- Représentation

Une présence au plateau et en cabine est appréciée.

21h30-23h- Démontage

RL

RP

En fonction du temps de transport et en cas de prémontage réalisé suivant les indications du Régisseur compagnie, son arrivée pourrait se faire en fin de matinée.

PLATEAU

Dimensions minimales/ maximales :

Ouverture : 6m / 12m

Profondeur : 5m/ 10m

H sous Grill : 4m/ 8m

Sol :

Plancher noir propre ou tapis de danse noir.

Draperie :

Boite noire standard allemande ou italienne, pas d'entrée/sortie en spectacle. (seulement au salut).

L'entrée en scène se fait par la salle, Prévoir un accès adapté de la salle à la scène .

DESCRIPTION DU DECOR

DECOR

- 1 banc de vestiaire (2m)
- 1 banc simple (1m40)
- 1 paperboard

ACCESSOIRES

- 1 paire de gants de gardien de but
- 1 paire de protège-tibias
- 1 carnet noir
- 1 gourde
- 1 voile de marié
- 1 soutien gorge
- 1 maillot de l'équipe de France 98

COSTUMES

- 1 veste de l'équipe de France 98
- 1 jogging
- 1 paire de basket
- 1 maillot de football rouge



SON

REGIE

- Console 4 in/4 out
- câblage minijack vers console pour l'ordinateur
- retours de loges
- 1 câble minijack stéréo vers 2xXLR (5m)
- 2 DI au plateau
- câbles xlr

DIFFUSION

- Face de puissance adaptée à la salle
- 2 enceintes au lointain sur cubes
- La face devra être délayée au niveau du lointain

MATERIEL COMPAGNIE

- Un vidéoprojecteur sur batterie autonome + trépied photo au plateau.
- un ordinateur compagnie avec Ableton live 9 et D :Light
- Une carte son externe 2 Int / 2 Out
- Un boîtier Enttec
- Un adaptateur Dmx 5 points mâle / 3 points femelle

LUMIERE

La compagnie tourne avec son jeu d'orgue (Ordinateur + ENTTEC USB/DMX 5pts)

En cas de besoin la compagnie peut fournir les gélatines (sauf les dépolies)

La compagnie tourne avec un boîtier relai à raccorder en DMX 3pts au plateau et 2 lanceurs de confettis.

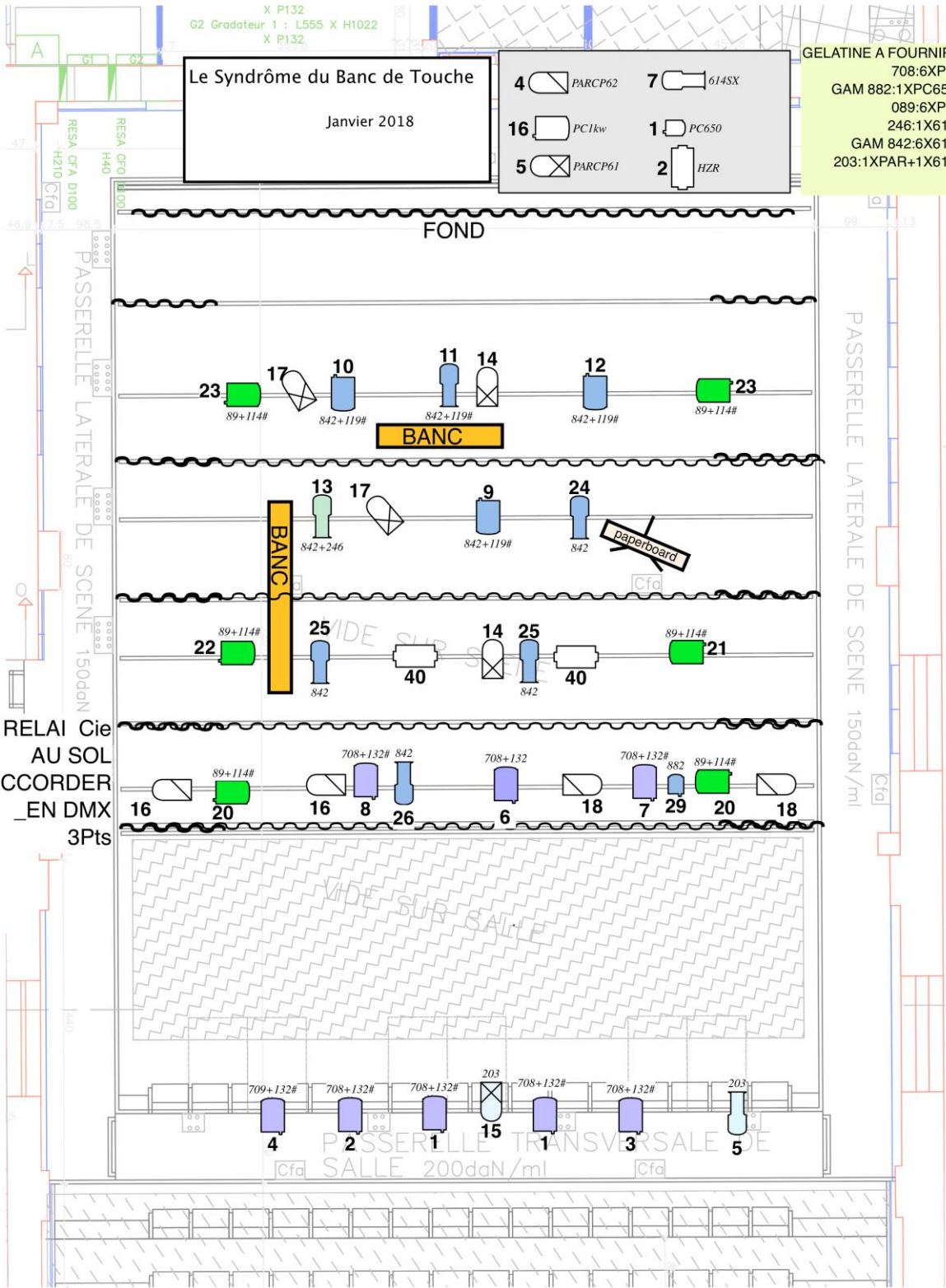
Ci-joint un plan de feu type, à adapter à chaque lieu. Merci de fournir des plans complets et à jours de votre lieu ainsi qu'un listing du matériel disponible.

X P132
G2 Gradateur 1 : L555 X H1022
X P132

Le Syndrôme du Banc de Touche
Janvier 2018

4	PARCP62	7	614SX
16	PC1kw	1	PC650
5	PARCP61	2	HZR

GELATINE A FOURNIR:
708:6XPC
GAM 882:1XPC650
089:6XPC
246:1X614
GAM 842:6X614
203:1XPAR+1X614



BOITIER RELAI Cie
AU SOL
A RACCORDER
EN DMX
3Pts